



Schischule und Aktivurlaube für Menschen mit Behinderung



www.freizeit-pso.com

FREIZEIT Para-Special Outdoorsports



Freizeit-PSO

Sport- und Aktivurlaube für Menschen mit und ohne Behinderung

Für Kinder, Jugendliche und Erwachsene mit körperlichen und geistigen Behinderungen

Freiheit
Natur
Lebensfreude
Integration
Möglichkeiten
Spaß & Freude

Es ist unser Ziel, alle Menschen gleichwertig in unsere Gesellschaft zu integrieren und interessante Sportarten zu einem fairen Preis zu ermöglichen.

Besonders im Vordergrund steht bei uns der integrative Urlaub gemeinsam mit Freunden und Familie. Das bedeutet, dass alle Programme **BARRIEREFREI** sind und auch Personen ohne Behinderung gleichwertig integriert werden.



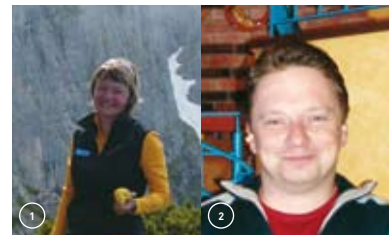
Die guten Nebenwirkungen von Spaß & Abenteuer

- Selbstbewusstsein steigern
- Erleben und Akzeptanz von Natur in ihrer Erscheinung wie Wetter, Fels, Wasser...
- Beweglichkeit fördern
- Konzentrationsfähigkeit erhöhen
- Neue Möglichkeiten entdecken & Grenzen überwinden



Team

- ① **Sabine Eham**
1. Obfrau, Management
Sommer -& Winterprogramm,
Schilehrerin
- ② **Armin Wagenhofer**
2. Obmann, Schilehrer
- ③ **Irene Binder**
Schriftführerin, Marketing, Schilehrerin



Aktivitäten und Urlaube im Überblick

Aktivitäten Winter

Schischule für Menschen mit Behinderung

Termine

Täglich von Dezember bis April
jeweils individuell nach Vereinbarung

Helfertraining „Schifahren stehend“

05. – 06. Dezember 2009

Helfertraining „Schifahren sitzend“

12. – 13. Dezember 2009

Schibetreuer für Menschen mit Behinderung

03. – 13. Dezember 2009

Aktivurlaube Sommer

Multi-Abenteuer im JFGH

18. – 24. Juli 2010

Multi-Abenteuer EXTREM

25. – 31. Juli 2010

Familien-Abenteuer, 4 Nächte

04. – 08. August 2010

Familien-Abenteuer, 6 Nächte

08. – 14. August 2010

Wunschtermine:

Alle unsere Aktivurlaube können auch individuell gebucht werden. Gerne erstellen wir deinen persönlichen Wunschurlaub. Die einzelnen Aktivitäten können auch als Tagesaktivität gebucht werden.

Zielgruppe

Kinder, Jugendliche & Erwachsene mit körperlichen und geistigen Behinderungen.

Ein Auszug möglicher Behinderungen:

Amputationen, Lähmungen, Zerebrale Bewegungsstörung, Multiple Sklerose, Muskel Dystrophie, Schädelhirntrauma, Sehbehinderungen, Lernbehinderungen, etc.

Betreuung

Bei allen Aktivitäten werden Teilnehmer professionell und individuell durch unsere jeweiligen Schilehrer, Kooperationspartner, Trainer und Helfer betreut.

Teilnehmer die Pflege oder persönliche Aufsicht auch außerhalb der Aktivitäten benötigen, müssen sowohl im Sommer als auch im Winter einen eigenen Helfer / Pfleger mitbringen! Auf Wunsch und nach Besprechung der Anforderungen können wir versuchen, einen Betreuer zu organisieren.

Preise

Menschen mit Behinderungen benötigen beim Schifahren sowie bei unseren Aktivurlauben meistens Einzelbetreuung sowie teure Sonderausrüstung. Da es unser Ziel ist, Menschen mit Behinderungen attraktive Abenteuersportarten zu einem fairen Preis anzubieten, handelt es sich bei Freizeit-PSO um einen gemeinnützigen Verein. Unsere Preise orientieren sich an denen der regulären Schischulen bzw. Sportanbieter.

Der Mehraufwand wird von unseren Förderern und Sponsoren finanziert.



Aktivurlaube Sommer

Aktivurlaube BARRIEREFREI

■ Willkommen ist jeder,

egal mit welcher Behinderung, der Abenteuersport und gruppendedynamische Aktivitäten in der Natur gemeinsam mit Freunden oder der Familie erleben will.

Durch eine kleine Gruppe können wir Teilnehmer persönlich betreuen und individuell auf Bedürfnisse eingehen.

■ All inklusive – Ankommen und genießen!

Vor Ort brauchst du dich bei allen Programmen um nichts zu kümmern – im Preis enthalten sind alle Leistungen sowie die Unterkunft mit Halbpension!

■ Anmeldung Aktivurlaube

Spätestens 4 Wochen vor Kursbeginn. Bitte beachte unsere allgemeinen Geschäftsbedingungen (AGB´s).

■ Bezahlung

Mit der Buchung ist eine Anzahlung in Höhe von € 200 zu leisten. Der Restbetrag ist 4 Wochen vor Kursbeginn fällig.

Alle unsere Aktivurlaube können auch individuell gebucht werden. Gerne erstellen wir deinen persönlichen Wunschurlaub. Die einzelnen Aktivitäten können auch als Tagesaktivität gebucht werden.



Schikurse & Aktivurlaube barrierefrei

Egal welche Behinderung du hast -
bei uns kann JEDER Schifahren lernen und ein Abenteuer erleben!

■ Individualprogramm für Gruppen, Organisationen, Vereine, Familien, ...

- Maßgeschneidert und an die Bedürfnisse der einzelnen Teilnehmer angepasstes Programm.
- In einem persönlichen Gespräch werden Wünsche und Möglichkeiten erörtert.
- Gerne präsentieren wir möglichen Teilnehmern einen Programmvorschlag. Bilder und ein Film sollen Menschen mit und ohne Behinderungen helfen, sich die einzelnen Aktivitäten besser vorstellen zu können.

■ Interesse?

Bitte sende uns ein Email und/oder ruf uns an. Wir freuen uns darauf!

■ Referenzen

- Evangelisches Diakoniewerk Gallneukirchen



- Wohngruppe Komit



- Jugend am Werk Wien



Aktivurlaube Sommer

Egal welche Behinderung du hast -
bei uns kann JEDER ein Abenteuer erleben!

■ Tipp für Mutige: Multi-Abenteuer-Urlaub 18. - 24. Juli 2010

Jeden Tag ein anderes Abenteuer, eine neue Herausforderung, Selbsterfahrung mal anders, Grenzen überschreiten und Natur pur erleben!

■ Programm

- 2 Tage Hüttenwanderung mit gruppenspezifischen Aktivitäten, Übernachtung inmitten der Berge in einer Hütte
- Entspannung im Schwimmbad mit Schnuppertauchen und Wassermassage
- Hochseilgarten (Klettern und Abseilen)
- Besuch des spektakulären Dachstein SkyWalks auf fast 3.000 Meter Höhe
- Raftingtour für Einsteiger mit anschließendem Grillen

■ Leistungen

- 5 Tage Programm inkl. aller Eintritte
- Individuelle Betreuung bei allen Aktivitäten durch Erlebnispädagogen, Trainer & Helfer
- 5 Übernachtungen im rollstuhlgerechten Jugend- & Familiengästehaus in Schladming inkl. Halbpension
- 1 Übernachtung auf einfacher Bergalm

■ Extras

Anreise, Getränke, Mittagessen, Andenken, evtl. Transport vor Ort
Optional Tandemflug mit dem Gleitschirm (€ 120)

■ Preis

€ 690 inkl. 10 % Mwst

Du wohnst lieber in einem anderen Hotel, z. B. mit Schwimmbad? Gerne organisieren wir eine entsprechende Unterkunft!



Aktivurlaube Sommer

■ Multi-Abenteuer-Urlaub EXTREM 25. - 31. Juli 2010

EXTREM heißt: Klettern am Fels, Besteigung eines Gipfels in knapp 3.000 Metern Höhe, Raften im 3.-4. Schwierigkeitsgrad, eine anspruchsvolle Wanderung & natürlich Entspannung im Schwimmbad.

■ Programm

- Wandern
- Kletterkurs am Fels (bei schlechtem Wetter Indoor)
- Entspannung im Schwimmbad
- Besteigung des niederen Gjaidstein am Dachstein (Klettersteig), bei schlechter Witterung wird ein anderer Klettersteig begangen bzw. ein Ersatzprogramm durchgeführt
- Besuch des spektakulären Dachstein SkyWalks auf fast 3.000 Meter Höhe
- Raftingtour im 3.-4. Schwierigkeitsgrad

■ Anforderungen

- Man sollte in der Lage sein, einige Kilometer zu Fuß (auch mit Hilfsmittel) gehen zu können.
- Gute Ausdauer und Kondition
- Bei diesem Programm werden hohe Anforderungen an die einzelnen Teilnehmer gestellt. Wir bitten um Kontaktaufnahme, um persönliche Möglichkeiten zu besprechen.

■ Leistungen

- 5 Tage Programm inkl. aller Eintritte
- Individuelle Betreuung bei allen Aktivitäten durch Bergführer, Trainer & Helfer
- 6 Übernachtungen im Jugend- & Familiengästehaus Schladming inklusive Halbpension
- Ausrüstung

■ Extras

Anreise, Getränke, Mittagessen, Andenken, evtl. Transport vor Ort
Optional Tandemflug mit dem Gleitschirm (€ 120)

■ Preis

€ 790 inkl. 10 % Mwst

Du wohnst lieber in einem anderen Hotel, z. B. mit Schwimmbad? Gerne organisieren wir eine entsprechende Unterkunft!



Aktivurlaube Sommer

■ Familien-Abenteuer-Urlaub 04. – 08. August 2010 (4 Nächte) 08. – 14. August 2010 (6 Nächte)

Schon mal davon geträumt, dass alle Familienmitglieder gemeinsam ein Abenteuer erleben und jeder dabei Spaß hat und gefordert wird? Sei es Kinder mit oder ohne Behinderung, Eltern... alle werden in gruppenspezifische Aktivitäten eingebunden!

■ Das Besondere

Erlebnispädagogische „Camps“ stärken das Selbstbewusstsein, fördern soziale Kompetenzen und beeinflussen das Miteinander in einer integrativen Gemeinschaft positiv. Die Beweglichkeit wird gefördert, Kraft und Koordination geschult.

■ Programm

- Wanderung mit gruppenspezifischen Aktivitäten wie Bogenschießen, Hochseilelemente, Spiele, etc.
- 1 Nachmittag mit unserem besonderen Hund „Belinda“
- Ein Tag am Reiterhof – Pferde reiten, pflegen, striegeln, versorgen,...
- Entspannung im Schwimmbad mit Schnuppertauchen und Wassermassage
- Hochseilgarten (Klettern und Abseilen)
- Raftingtour für Einsteiger
- Viel Spaß und Abenteuer bei täglichen erlebnispädagogischen Spielen!

■ Leistungen

- 5 Tage Programm inkl. aller Eintritte
- Individuelle Betreuung bei allen Aktivitäten durch Erlebnispädagogen, Trainer & Helfer
- 4 bzw. 6 Übernachtungen im rollstuhlgerechten Jugend- & Familiengästehaus in Schladming inklusive Halbpension
- Ausrüstung

■ Extras

Anreise, Getränke, Mittagessen, Andenken, evtl. Transport vor Ort
Optional Tandemflug mit dem Gleitschirm (€ 120)

■ Preis

€ 528 inkl. 10 % MwSt vom 04. – 08. August 2010 (4 Nächte, 5 Tage Programm)

€ 590 inkl. 10 % MwSt vom 08. – 14. August 2010 (6 Nächte, 5 Tage Programm)

Du wohnst lieber in einem anderen Hotel, z. B. mit Schwimmbad?
Gerne organisieren wir eine entsprechende Unterkunft!



Winter-Programm

Egal welche Behinderung du hast -
bei uns kann JEDER Schifahren lernen!

■ Schiunterricht

Tägliche Einheiten (nachfolgend „E“ genannt) von Dezember bis April:

- 08.30 – 10.30 Uhr
- 11.00 – 13.00 Uhr
- 14.00 – 16.00 Uhr

■ Preise

1 Tag	1 E	- € 80	1 Tag	2 E	- € 150
2 Tage	1 E	- € 160	2 Tage	2 E	- € 300
3 Tage	1 E	- € 240	3 Tage	2 E	- € 450
4 Tage	1 E	- € 310	4 Tage	2 E	- € 580
5 Tage	1 E	- € 375	5 Tage	2 E	- € 700
6 Tage	1 E	- € 440	6 Tage	2 E	- € 820

Preise sind inkl. 10 % MwSt, Privatlehrer, Ausrüstung & Liftpass. Aus Versicherungsgründen ist es nötig, dem Verein als Mitglied beizutreten. Die Mitgliedschaft wird für mindestens ein Jahr abgeschlossen und beträgt € 20 / Jahr.

Bei Buchung einer Unterkunft über den Tourismusverband Schladming-Rohrmoos bzw. direkt beim Hotel Schwaigerhof gewähren wir euch einen **Preisnachlass von 5 %** auf die gebuchten Schistunden. Wir bitten euch, uns zu informieren (per E-Mail oder Telefon) sobald ihr eure Unterkunft gebucht habt.

■ Leistungen

- Professioneller und individueller Einzelunterricht durch qualifizierte Schilehrer für Menschen mit Behinderungen
- Entsprechende Ausrüstung
 - Schi, Schuhe, Helm,...
 - Benötigte Sonderausrüstung (Sitzschi wie Mono- und Bi-Schis, Schikrücken, etc.)
- Liftpass



Winter-Programm

■ Fortbildungen

Schibetreuer für Menschen mit Behinderung 03. – 13. Dezember 2009

■ Diese Fortbildung ist in 5 Disziplinen unterteilt:

- Mono-Schi
- Bi-Schi
- Krückenschilaf
- Blindenschilaf
- Lernbehinderungen

Der Kurs vermittelt Kenntnisse darüber, wie man Menschen mit unterschiedlichen Behinderungen das Schifahren beibringt, und geht auf behindertenspezifische Sicherheitsaspekte ein.

■ Für wen geeignet:

Personen mit regulärer Schilehrerausbildung (z. B. Anwärter)

■ Termin:

03. – 13. Dezember 2009

■ Preis

€ 450 inkl. 10 % Mwst

■ Helfertraining

Der Kurs dient als erste Einführung in den Behindertenschilaf und als Vorbereitung für weitere Ausbildungen wie z. B. dem „Schibetreuer für Menschen mit Behinderungen“.

■ Preis

Je Kurs € 120 inkl. 10 % Mwst

■ Leistungen

- Helfertrainingkurs
- professionelle und individuelle Betreuung durch erfahrene Trainer
- entsprechende Sonderausrüstung
- Schulungsmaterial

■ Termine

- Helfertraining „stehend“: 05. – 06. Dezember 2009
- Helfertraining „sitzend“: 12. – 13. Dezember 2009



Job's & AGB's

Job's & Praktika bei Freizeit-PSO

- Schibetreuer für Menschen mit Behinderung

- Saisonstellen
- Ferialstellen (Länge variabel)

- Praktika während Sommer- und Wintersaison

Bei Interesse bitte Infos per Email anfordern

AGB's Freizeit Para-Special Outdoorsports Vermittler

Der gemeinnützige Verein Freizeit Para-Special Outdoorsports, in der Nachfolge kurz Verein genannt, tritt als Vermittler einzelner Sport- und Freizeitaktivitäten auf.

§ 1 Allgemeines

Die folgenden Bedingungen regeln ausschließlich die Rechtsbeziehungen zwischen Ihnen als Teilnehmer und zwischen dem Verein als Vermittler der Sport- und Freizeitaktivitäten.

Davon getrennt wird bei einer Buchung ein Vertragsverhältnis mit den jeweiligen Leistungserbringern entstehen und nicht mit dem Verein.

Die AGB's des auf der Buchungsbestätigung aufgeführten jeweiligen Leistungserbringers werden von Ihnen durch die Unterzeichnung der Buchung ausdrücklich anerkannt. Durch die Buchung erklären sie sich bereit, für alle Vertragspflichten sowohl für sich als auch für die von Ihnen angemeldeten Teilnehmer einzustehen.

Sollte eine Bestimmung der AGB's unwirksam sein oder werden, oder die Vereinbarung eine Lücke enthalten, so bleibt die Rechtswirksamkeit der übrigen Bestimmungen davon unberührt. An die Stelle der wirksamen Bestimmungen treten solche Regelungen, die in gesetzlich zulässiger Weise den wirtschaftlichen Zweck der ungültigen Bestimmung am nächsten kommen.

Mündliche Abreden sind nicht getroffen. Änderungen oder Ergänzungen dieser AGB's bedürfen der Schriftform. Dies gilt auch für eine Änderung dieser Bestimmungen, deren einverständliche Aufhebung oder den Verzicht auf diese.

Diese Teilnahmebedingungen und Hinweise gelten für den Verein als Sport- und Freizeitaktivitätenvermittler.

§ 2 Vertrag

Mit der Buchung, die nur schriftlich gegenüber dem Verein vorgenommen werden kann, bietet der Verein den Abschluss

eines Vermittlungsvertrages über die Vermittlung einer fremden Freizeitleistung an. Mit jeder Buchung erkennt der Teilnehmer durch seine Unterschrift an, die AGB's des Vereins gelesen und verstanden zu haben und diese auch als Vertragsinhalt zu akzeptieren. Weiters nimmt der Teilnehmer heute schon ausdrücklich und rechtsverbindlich zur Kenntnis, dass bei einer Vermittlung die AGB's des jeweiligen Leistungserbringers gelten und verpflichtet sich heute schon, sich in Kenntnis deren AGB's zu setzen.

Der Verein behält sich kurzfristige Programmänderungen vor, der Teilnehmer nimmt dies ausdrücklich und rechtsverbindlich zur Kenntnis.

§ 3 Haftung

Angaben über vermittelte Leistungen beruhen ausschließlich auf Angaben der verantwortlichen Leistungserbringer uns gegenüber.

Die vertragliche Pflicht des Vereins ist die ordnungsgemäße Vermittlung der gebuchten Freizeitleistungen. Die ordnungsgemäße Erbringung der gebuchten Freizeitleistungen stellt daher keine wie auch immer geartete Pflicht des Vereins dar.

Im Rahmen der vermittelten Freizeitleistungen übernimmt der Verein keine wie auch immer geartete Haftung für den jeweiligen Leistungserbringer, sondern haftet er lediglich für die ordnungsgemäße Vermittlung der Freizeitleistung und für die ordnungsgemäße Weitergabe der Informationen des jeweiligen Leistungserbringers an den Teilnehmer.

Die Haftung des Vereins gegenüber dem Teilnehmer für die Richtigkeit der gemachten Angaben der Leistungserbringer ist ebenfalls ausgeschlossen, sofern der Verein diese Daten nicht grobfahrlässig oder vorsätzlich falsch übermittelt.

Der Verein haftet im Rahmen dieses Vertrages auch nicht für die Folgen höherer Gewalt.

§ 4 Versicherung

Der Teilnehmer ist dafür verantwortlich, eine angemessene Versicherung für Unfälle und Zufälle aller Art, die vor, während oder nach der Teilnahme auftreten können, abzuschließen und verpflichtet sich gleichzeitig, den Verein

diesbezüglich vollkommen klag- und schadlos zu halten. Der Verein kann nicht für Kosten haftbar gemacht werden, die aus einer fehlenden oder mangelhaften Versicherung resultieren.

§ 5 Zahlung

Bei allen Sport- und Freizeitaktivitäten, die vom Verein vermittelt werden, ist eine Anzahlung in Höhe von insgesamt € 200,00 bei Anmeldung fällig. Diese wird bei Stornierung nicht rückerstattet. Der Restbetrag ist spätestens 4 Wochen vor Beginn der ersten gebuchten Leistung fällig. Der Rechnungsbetrag wird bei einer Stornierung ab 3 Wochen vor Kursbeginn nicht zurückerstattet. Es wird darauf hingewiesen, dass nur mit gänzlicher Bezahlung eine Teilnahme zugesichert werden kann.

§ 6 Rücktritt

Sollte die entsprechende Anzahl der Teilnehmer nicht bis 6 Wochen vor Kursbeginn vorhanden sein, ist der Verein berechtigt, von diesem Vertrag zurückzutreten und gleichzeitig verpflichtet, sämtlich geleistete Zahlungen rückerstatten. Dadurch entstehende Kosten können dem Verein nicht angelastet werden. Der Teilnehmer nimmt dies ausdrücklich und rechtsverbindlich zur Kenntnis.

§ 7 Schlussbestimmungen

Die Rechtsbeziehung zwischen dem Verein und den Teilnehmern richten sich nach österreichischen Recht. Als Gerichtsstand wird Schladming vereinbart.

Datum und Ort:

Unterschrift des Buchers:



Infos allgemein

■ Anreise

Mit dem Auto

- Von Salzburg kommend über die Tauernautobahn A10 bis zur Ausfahrt Knoten Ennstal (Altenmarkt - Graz) – weiter auf der Bundesstraße B320 bis Schladming West – Einfahrt nach Schladming – beim Kreisverkehr Richtung Rohrmoos-Hochwurzen.
- Von Graz kommend über die Pyhrnautobahn A9 nach Liezen – weiter auf der Bundesstraße B320 bis Schladming Ost – Einfahrt nach Schladming – durch das Ortszentrum (Einbahn) – beim Kreisverkehr Richtung Rohrmoos-Hochwurzen.
- Ca. 4 km oberhalb von Schladming
- Genaue Beschreibung unter www.at.map24.com.

Mit der Bahn

- In Schladming gibt es einen Bahnhof. Verbindungen findet ihr unter www.oebb.at.

Anreise mit dem Flugzeug

- Internationale Flughäfen: Salzburg 90 km, München 220 km, Graz 190 km

Abholservice

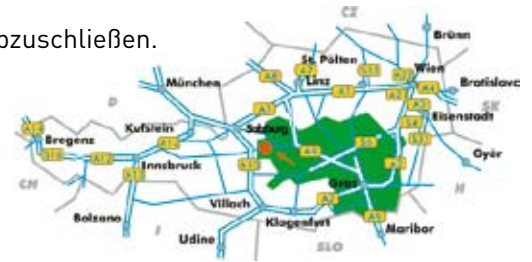
- Personen die alleine Reisen oder Hilfe benötigen holen wir gerne vom Bahnhof in Schladming ab.

Anreise

- Gerne helfen wir euch bei der Organisation der Anreise und stehen mit Rat und Tat zur Seite.

Versicherung

- Wir empfehlen eine Reiserücktritts- und Unfallversicherung abzuschließen.



Förderer

- Licht ins Dunkel
- Das Land Steiermark - Tourismus
- Stadt Schladming
- Bruderschaft St. Christoph am Arlberg
- Bundesministerium für Wirtschaft, Familie und Jugend
- Kleinregion Schladming

Sponsoren

- Alpenhotel Schwaigerhof - Rollstuhlgerechtes Hotel www.schwaigerhof.at
- Planai - & Hochwurzenbahnen www.planai.at
- Salewa

Partner

- Tourismusverband Schladming-Rohrmoos
- Concepta Werbeagentur GmbH www.concepta.at
- Schischule Hopfl, www.hopfl.at
- Schiverleih Schi Lenz, www.schilenz.at
- Tourismusmarketing GmbH Schladming-Dachstein

Vielen herzlichen Dank an alle unsere Sponsoren, Förderer und Partner für die gute Unterstützung und Kooperation.
Ohne Euch wäre dieses Projekt nicht möglich!

Anmeldung & Kontakt

Freizeit Para-Special-Outdoorsports
Sport für Menschen mit Behinderung
Büro im Hotel Schwaigerhof
Schwaigerweg 19
A-8971 Rohrmoos

Irene Binder
Tel.: +43 (0) 3687 22 304
Mobil: +43 (0) 650 / 90 16 294
e-mail: irene@freizeit-pso.com
www.freizeit-pso.com

Gemeinnütziger Verein Österreich, Postanschrift: Katzenburgweg 539, 8970 Schladming
UID-NR: ATU61967939, Re-Nr 2.1 Vr277/05, BH Liezen, Expositur Gröbming
Bankverbindung: Hypo-Bank Steiermark, Kt 206 530 36 770. BLZ 56 000
Raiffeisenbank Gröbming - IBAN: AT70 3811 3000 0017 2734
BIC: RZST AT2G 113 (für Überweisungen aus dem Ausland)

